

РЕСПУБЛИКА БЕЛАРУСЬ  
ЕДИНЫЙ ГОСУДАРСТВЕННЫЙ РЕГИСТР НЕДВИЖИМОГО  
ИМУЩЕСТВА, ПРАВ НА НЕГО И СДЕЛОК С НИМ

Государственный комитет по имуществу Республики Беларусь  
Республиканское унитарное предприятие "Могилевское  
агентство по государственной регистрации и земельному  
кадастру"

Горецкий филиал  
Бельничское бюро

СВИДЕТЕЛЬСТВО (УДОСТОВЕРЕНИЕ) № 701/1912-4931  
о государственной регистрации

По заявлению от 08 августа 2023 года № 1285/23:1912

В отношении земельного участка с кадастровым номером 720483001101000001, расположенного по адресу: Могилевская обл., Бельничский р-н, Мощаницкий с/с, аг. Большая Мощаница, площадь - 0.0427 га, целевое назначение - обслуживание существующего здания

произведена государственная регистрация:

1. перехода прав, ограничений (обременений) прав на земельный участок (право постоянного пользования), правообладатель - юридическое лицо, резидент Республики Беларусь Открытое акционерное общество "Бытуслуги г. Бельничичи"

Приложение:

1) земельно-кадастровый план земельного участка

Примечание: нет

Свидетельство составлено 11 августа 2023 года

Регистратор *Москалева Татьяна Михайловна* 1912

М.П.

(подпись)

Лист 1 из 2



**ЗЕМЕЛЬНО-КАДАСТРОВЫЙ ПЛАН ЗЕМЕЛЬНОГО УЧАСТКА**

Кадастровый номер: 720483001101000001

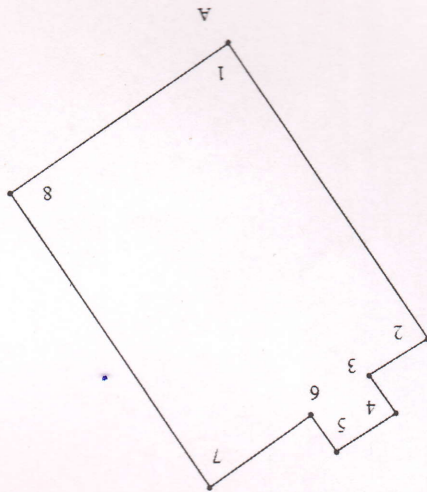
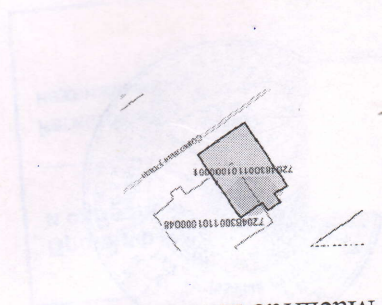
Площадь участка: 0.0427 га

Адрес (местоположение): Московская обл., Велининский р-н, Мощанский с/с, ас. Большая

Мощанца

Целевое назначение: обслуживающие существующего здания

Масштаб плана: 1:500



**Описание смежных земель**

От	До	А	А
Кадастровый блок и номер земельного участка	Кадастровый блок и номер земельного участка	Зарегистрированные земельные участки отсутствуют	Зарегистрированные земельные участки отсутствуют

**Условные обозначения**

- 0.2500 - код охранной зоны и её площадь
- - граница земельного участка
- - точка поворота границы земельного участка

Белынинское бюро Горьковского филиала  
 Регионального агентства по государственной  
 регистрации и земельному кадастру"  
 Т.М. Москалева  
 Регистратор недвижимости  
 11.08.2023 12:48

Номера точек, м	Меры линий, м
1-2	23.7
2-3	4.55
3-4	3.09
4-5	4.65
5-6	2.96
6-7	8.22
7-8	23.66
8-1	17.62



Министерства жыллёва-камунальнай  
гаспадаркі Рэспублікі Беларусь  
Бельніцкае унітарнае камунальнае  
прадпрыемства «Жылкамхоз»

Министерство жилищно-коммунального  
хозяйства Республики Беларусь  
Бельничское унитарное коммунальное  
предприятие «Жилкомхоз»

213051 г. п. Бялынічы зав. Чырвонаармейскі 10 а  
телефоны: 51-389, 51-521, 52-453, 51-753  
т/факс: 53-057

213051 г. п. Бельнічы пер. Красноармейский 10 а  
телефоны: 51-389, 51-521, 52-453, 51-753  
т/факс: 53-057

Р/счет 3012037854085 в ЦБУ №701 АСБ «Беларусбанк» филиал 718 г Могилев  
МФО 153801558 УНН 700082587 ОКПО 03371079  
E-mail: bukpr@tut.by

от 27.2011 № 01-01/КББ  
от \_\_\_\_\_

Директору  
БУКП «Бытуслуги»  
Галановой С.Б.

Бельничское унитарное коммунальное предприятие «Жилкомхоз» сообщает,  
центральные сети водопровода, канализации, тепловые сети, дорожные покры-  
тия, тротуары, к объектам, находящимся на балансе БУКП «Бытуслуги»: зданию  
жилого дома по ул. Советская, 23, г.п. Бельнічы, жилому дому по ул. Киро-  
ва, г.п. Бельнічы, сельским КПП д. Мощаница, д. Вишов, д. Головчин, д. Эсьмо-  
лово, находящимся на балансе БУКП «Жилкомхоз». Объектов инженерной инфраструк-  
туры, общего пользования, входящих в состав имущества БУКП «Бытуслуги» по ад-  
ресу ул. Советская, 23, г. п. Бельнічы, КПП д. Мощаница, д. Вишов, д. Головчин,  
документы не имеется.

тор  
галтер

В.М.Ивулев  
О.В. Бульбачева

# А К Т РАЗГРАНИЧЕНИЯ БАЛАНСОВОЙ ПРИНАДЛЕЖНОСТИ ЭЛЕКТРОСЕТЕЙ И ЭКСПЛУАТАЦИОННОЙ ОТВЕТСТВЕННОСТИ

г. Бельниччи

01.03.2016г.

Мы, нижеподписавшиеся, представитель Бельничского РЭС  
(наименование РЭС)

в лице начальника РЭС Мардачева С.В. и представителя потребителя ОАО «Бытслужги» в лице директора Галановой С.Б. действующего на основании Устава составили настоящий акт на предмет определения границ балансовой принадлежности электросетей и эксплуатационной ответственности стороны электроустановки потребителя КПП находящейся по адресу н.п. Б. Мощаница.

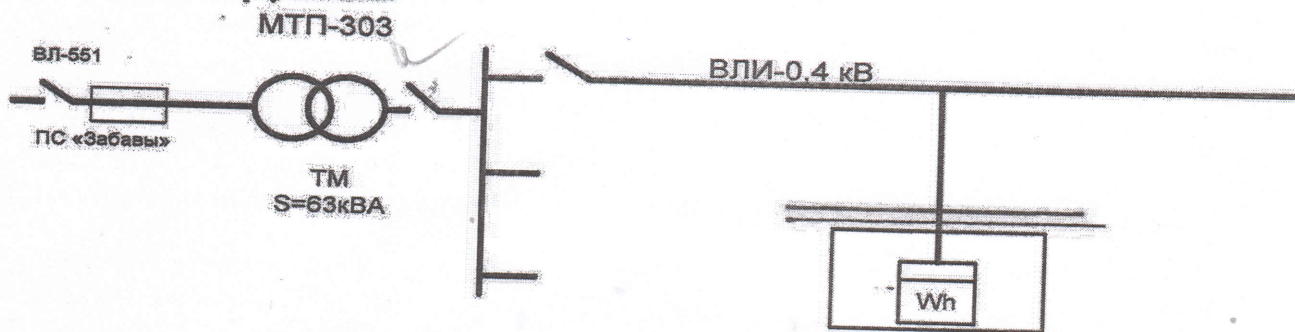
В соответствии с разделом 2 Правил пользования электроэнергией границы раздела устанавливаются следующие:

1. По балансовой принадлежности:

Бельничскому РЭС принадлежит: ВЛ-10кВ, МТП-303 с трансформатором 63кВА, ВЛИ-0,4кВ.  
ОАО «Бытслужги» принадлежит: внутренняя эл.проводка и эл.оборудование в здании.

4

Схема питания электроустановки:



отв. РЭС

отв. потребитель

2. По эксплуатационной ответственности:

Бельничский РЭС несет ответственность: за исправное состояние ВЛ-551, ПС «Забавы», МТП-303, ВЛИ-0,4кВ включая контактные зажимы на вводе в здание.

ОАО «Бытслужги» несет ответственность: за исправное состояние внутренней эл.проводки и эл.оборудования в здании.

ПРИМЕЧАНИЕ: 1. Границы на схеме обозначаются: балансовой принадлежности — красной чертой, эксплуатационной ответственности — синей. 2. При изменении схемы питания потребителя и границ балансовой принадлежности и эксплуатационной ответственности акт подлежит пересоставлению. 3. Доверенность потребителя на подписание акта разграничения хранится в электросети. 4. На схеме питания электроустановки указываются места установки приборов учета, параметры силовых и измерительных трансформаторов и ЛЭП.

ПОДПИСИ:

Представитель электросетей \_\_\_\_\_

Мардачев С.В.

(подпись, Ф.И.О.)

Представитель потребителя \_\_\_\_\_

Галанова С.Б.

(подпись, Ф.И.О.)

Правильность составления схемы, размещения приборов учета и параметров трансформаторов и ЛЭП подтверждаю:

Инспектор Энергонадзора \_\_\_\_\_

Ковалев П.М.

(подпись, Ф.И.О.)



*С.В. Мардачев*